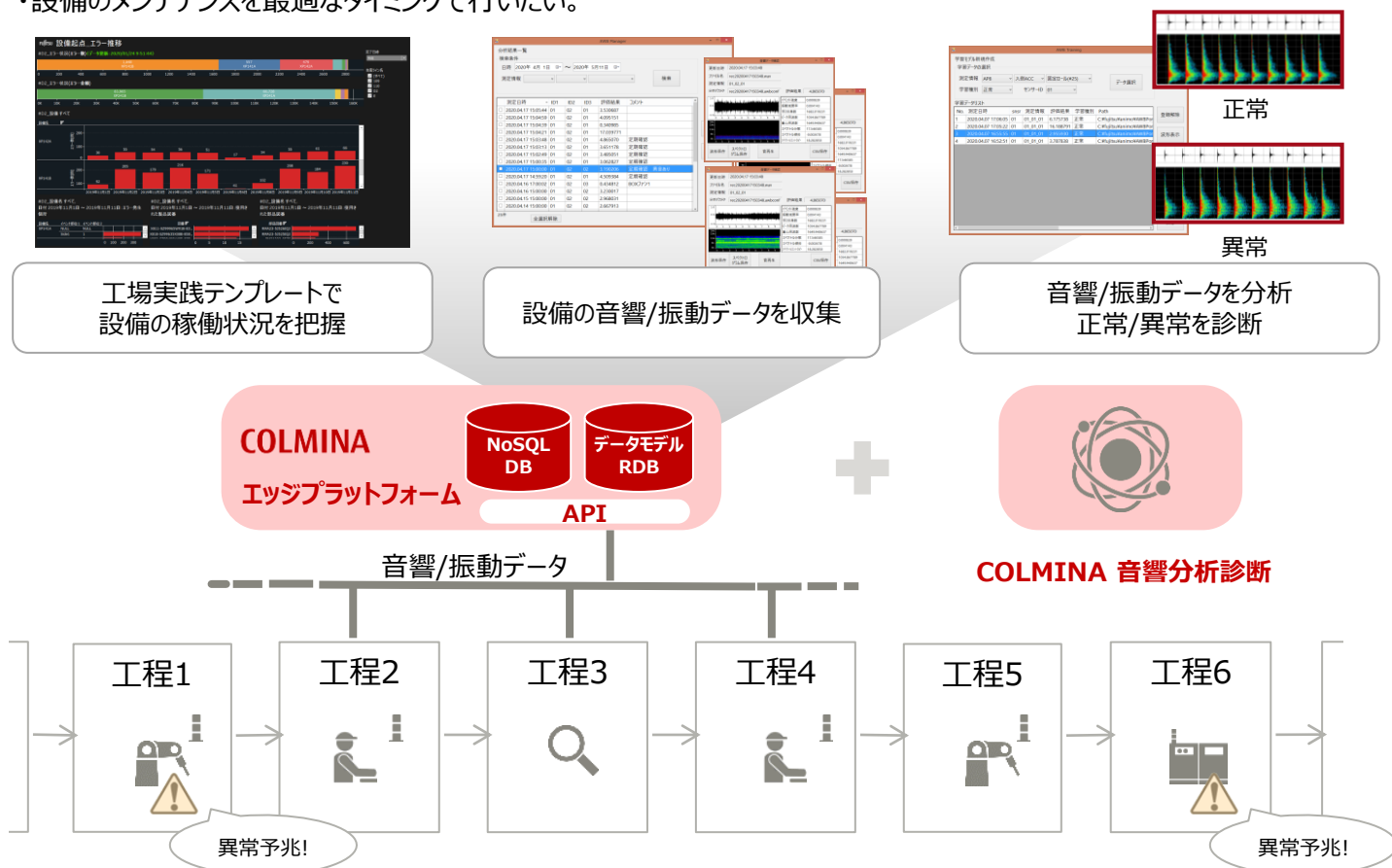


AIで音響/振動データを分析し、正常性を監視 設備の稼働率向上や構造物の点検業務に活用

COLMINA エッジプラットフォーム + COLMINA 音響分析診断

こんなお困り事はありませんか？

- ・音や振動の感覚から生産設備や構造物の正常性を監視しているが、一部の熟練者にしかわからない。
- ・正常性の判断が、作業者ごとの主観に依存しておりばらつきがある。
- ・設備のメンテナンスを最適なタイミングで行いたい。



特長1

AIで音響/振動データを分析し、正常/異常を診断

音響/振動データを収集し、AIで分析・診断するため、作業者の主観に依存せず正常性の監視が可能
設備の異常予兆の検知、構造物の点検、検査やネジ締め作業の成否チェックなどの活用

特長2

“ゆらぎ”や騒音がある環境でも適用可能

音声認識で培った技術を活用し、ゆらぎ(環境変化による音の違い)や騒音がある環境でも適用可能
周波数特性だけでは正常状態の確認が困難な設備、環境でも使用できる

特長3

最適なタイミングで予知保全ができる

設備の稼働状況と音響/振動の診断結果を重ね合わせて見ることで、最適なタイミングで予知保全が可能

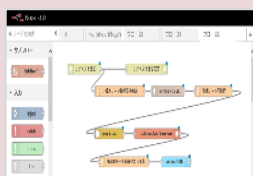
COLMINA エッジプラットフォーム

いろいろつながる



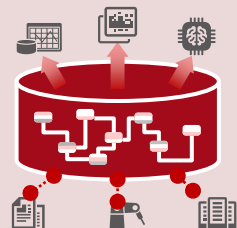
- データの出し入れを容易にするAPIをご提供
- Ready Program認定製品の外、ORiNに対応した機器など多数の機器・アプリケーションが繋がります

簡単に加工できる



- 初心者でも使えるデータ加工ツールの開発環境をご用意
- 直感的なGUIで操作可能です

データ一元管理が簡単



- 製造業特化のデータモデルだから、一元管理とデータの利活用が簡単
- RDB以外にも、NoSQL DBやCSVファイル、バイナリデータの蓄積も可能です

データを活用できる



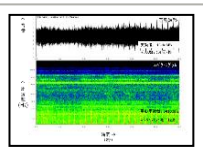
- BIツールや、各種アプリケーションとの連携により、可視化、分析、監視が可能です

COLMINA 音響分析診断

音響・振動診断技術+AIを活用し、設備の異常予兆監視を実現するソリューションです。

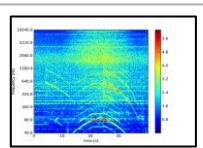
可視化・数値化・定量化

職人の聴覚（耳）と触覚（指先の感覚）をデジタル化
音響/振動データを可視化、数値化、定量化し、人に依存しない設備保全を実現。



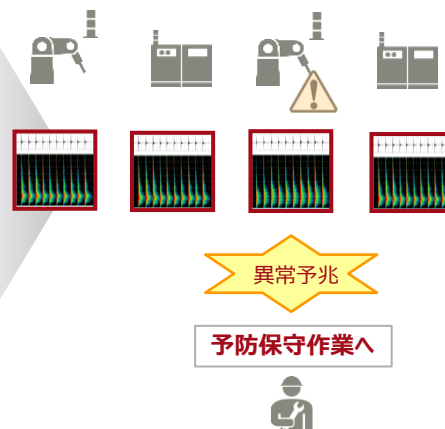
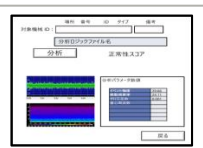
音響分析技術

音響・振動の解析に特化した分析・診断技術
周波数帯域だけでなく時系列変化に注目。
ノイズ除去や区間抽出技術を駆使し、工場のノイズの中でも正確に、対象の現象を把握。



スモールAI

AIで稼働状態を学習、正常状態を監視
・少ないデータ（数百個のオーダー）で学習モデルの生成。
運用しながら継続学習（強化学習）が可能。
・エッジ側（現場）での判定が可能。



ソフトウェア・サービス

No.	商品名	価格(税別)	商品概要
1	COLMINA エッジプラットフォーム 基本 (10リソースID) V2	¥350,000	COLMINA エッジプラットフォームの基本ソフトウェア
2	COLMINA 工場実践テンプレートオプション 基本 (開発・運用キット) V2	¥1,500,000	COLMINA エッジプラットフォームと音響分析診断の連携を容易にするために、データベースの作成・カスタマイズするためのソフトウェア
3	COLMINA 工場実践テンプレートオプション 生産設備運用スイート V2	¥1,000,000	生産設備の可動率を向上するためのテンプレートをセットにした商品
4	COLMINA 音響分析診断 基本 (接続クライアント1-5台) V1	¥4,000,000 (参考価格)	COLMINA 音響分析診断のサーバ用基本ソフトウェア
5	COLMINA 音響分析診断 クライアント (接続クライアント1台) V1	¥500,000 (参考価格)	COLMINA 音響分析診断のクライアント用ソフトウェア
6	スタートアップサービス	個別見積り	COLMINA エッジプラットフォームと各種アプリケーションの導入、連携サービス

※一括払い型の価格を記載しています。別途保守費が必要です。
 ※記載している製品名は、各社の商標または登録商標が含まれます。また、記載しているシステム名、製品名等には、必ずしも商標表示（®、TM）を付記していません。
 ※ソフトウェアのご利用には、別途ハードウェア（サーバ機器等）、BIツール（Tableau、MotionBoard）、ネットワークの手配が必要です。
 ※COLMINA 音響分析診断 V1は近日発売予定の製品です。価格は変更になる場合があります。
 また、ソフトウェア導入前に、簡易分析サービス、PoCの実施を前提としています。費用についてはお問合せください。

商品・サービスについてのお問い合わせは

富士通コンタクトライン（総合窓口） **0120-933-200**

受付時間 9:00~17:30（土・日・祝日・当社指定の休業日を除く）

詳細はWEBで 検索

お求め、ご相談は担当営業まで

富士通株式会社 〒105-7123 東京都港区東新橋 1-5-2 汐留シティーセンター