

# COLMINA PLMツール サブスクリプションサービス

PLMに不可欠な設計支援ソフトウェアのサブスクリプションサービスをスタートします。

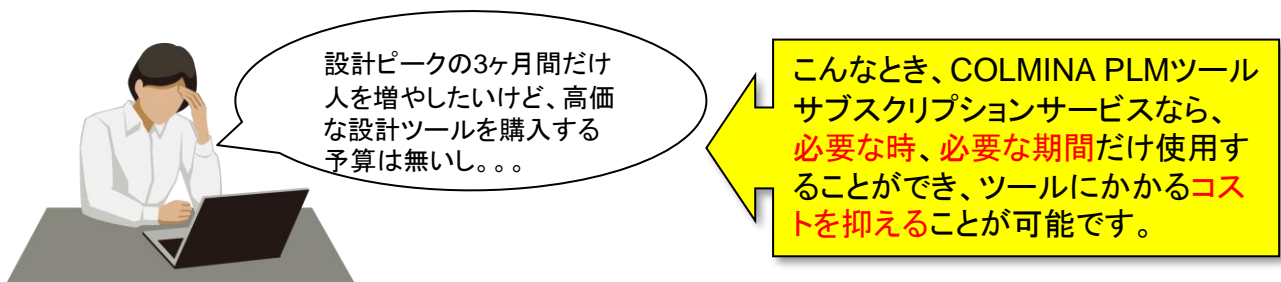
製造業のお客様向けにこれまで提供してきた「COLMINA」のPLMソリューションをサブスクリプションサービスとしてグローバルに提供を開始します。従来、製造業各社が個々に構築しているものづくり業務システムをサブスクリプションサービスとして提供することで、様々な業務システムを早期に初期投資を抑えて利用することができ、社内業務の効率化、顧客サービスの高度化、さらにはDXの加速に貢献します。

## サブスクリプションサービス概要

組立製造業に多くの導入実績あるCOLMINA iCAD/CAE/VPSに加え、製品開発において生み出されるCADデータや解析およびシミュレーションデータを中心とする各種エンジニアリングデータを共有するデータ管理ツール、および設計開発業務をリモートワークで実現する高速リモートデスクトップサービスをサブスクリプションサービスとして提供します。

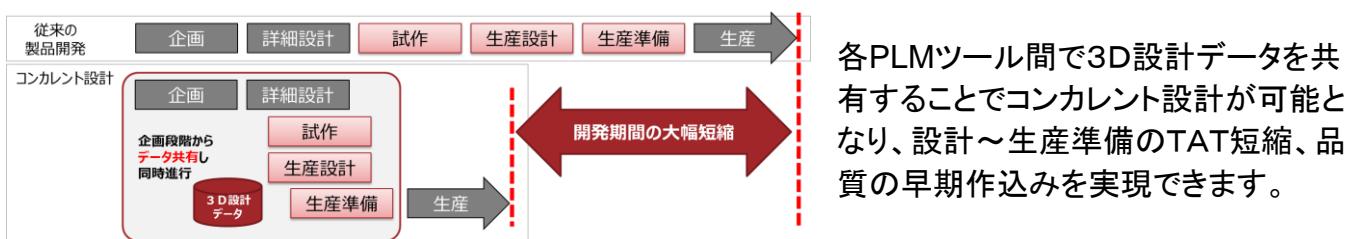
## お客様のメリット

### ■ 使いたいときに使いたいだけ最小限のコストでライセンスを確保



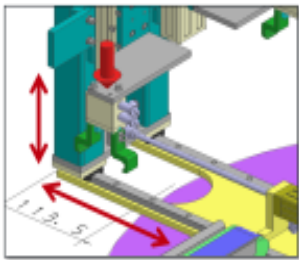
パッケージにサポート費用を含んだ月額お支払い商品としてご提供(※)

### ■ PLMツール間で3Dデータを共有し、コンカレント設計を実現



# サブスクリプションで提供されるPLMツール

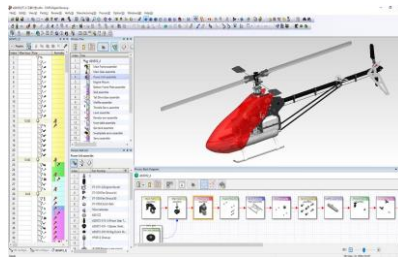
## ■ COLMINA 設計製造支援 iCAD SX



独自開発の世界最速3次元CADエンジンを搭載した、機械装置設計向け3次元CADソフトウェアです。構想段階から3次元空間で試行錯誤できる操作性を実現しました。

このため、アセンブリ上で周辺装置の取り合いを見ながら、部品形状の作成や複数部品の編集を行うことが可能です。

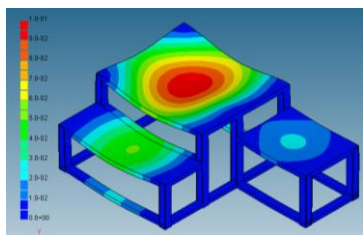
## ■ COLMINA デジタル生産準備 VPS



実機の代わりに3次元デジタルデータを用いて、生産準備部門が設計から製造にいたる衝(かなめ)となり、組み立て業務を主体としたモノづくり検証と伝達を。

支援し、モノづくりの品質向上と原価低減に貢献します。

## ■ COLMINA CAE 設計者向け構造解析



強度解析、振動解析、熱解析に対応した設計者向けの構造解析(CAE)ソフトウェアです。設計の上流段階から設計者自身が製品の性能評価を行うことができ、

手戻りのない製品設計(フロントローディング)を促進します。iCADをお使いのお客様に最も選ばれている解析ツールです。

## ■ データ管理ツール

### ■ COLMINA CADデータ管理

### ■ COLMINA CAE 技術情報DB化システム



製造業の製品開発において生み出されるCADデータや解析およびシミュレーションデータを中心とする各種エンジニアリングデータの管理を行うツールを複数取り揃えています。

## ■ Altair Unlimited Virtual Appliance

アルテアエンジニアリングと提携し、同社の「Altair HyperWorks Unlimited Virtual Appliance」(以下、HWUL)からなるリモート設計・開発を支援するソリューションを提供します。HWULは、製品開発に必要なCAEや様々な解析を行うためのソフトウェア群と、その計算を行うためのクラウド環境がセットになったサービスです。



他社ブランド

## ■ COLMINA Design Review 高速リモートデスクトップ



自宅や出張先あるいはサテライトオフィスなど、どこからでも同一な環境で設計業務ができる環境の実現することができます。

■ 富士通は、今後もサブスクリプションサービスのラインナップを強化してまいります。

製品・サービスについてのお問い合わせは

富士通株式会社  
COLMINA事業本部  
PLMソリューション事業部

E-mail : contact-plm-subscription@cs.jp.fujitsu.com